

## 产品规格书 SPECIFICATION

|                 |               |
|-----------------|---------------|
| 客户名称 CUSTOMER   |               |
| 产品名称 PRODUCTION | 红外窄带滤光片       |
| 产品型号 MODEL      | SY-NBP 3950nm |
| 版本号 VERSION NO  |               |

### 广东赛亚传感股份有限公司

地址:广东省东莞市东城街道东城振兴路201栋

[http:// www.saiyasensor.com](http://www.saiyasensor.com) [www.saiyasensor.com](http://www.saiyasensor.com)

<http://www.saia.cn> [www.saia.cn](http://www.saia.cn)

mail: [sensor@saiyasensor.com](mailto:sensor@saiyasensor.com) [sy@saia.cn](mailto:sy@saia.cn)



| 客户确认<br>CUSTOMER CONFIRMATION | 审核<br>CHECKED BY | 编制<br>PREPARED BY |
|-------------------------------|------------------|-------------------|
|                               | 李柄               | 钟小易               |

## 声明

本说明书版权属广东赛亚传感股份有限公司(以下称本公司)所有, 未经书面许可, 本说明书任何部分不得复制、翻译、存储于数据库或检索系统内, 也不可以电子、翻拍、录音等任何手段进行传播。

感谢您使用广东赛亚的系列产品。为使您更好地使用本公司产品, 减少因使用不当造成的产品故障, 使用前请务必仔细阅读本说明书并按照所建议的使用方法进行使用。如果用户不依照本说明书使用或擅自去除、拆解、更换传感器内部组件, 本公司不承担由此造成的任何损失。

您所购买产品的颜色、款式及尺寸以实物为准。

本公司秉承科技进步的理念, 不断致力于产品改进和技术创新。因此, 本公司保留任何产品改进而不预先通知的权力。使用本说明书时, 请确认其属于有效版本。同时, 本公司鼓励使用者根据其使用情况, 探讨本产品更优化的使用方法。

请妥善保管本说明书, 以便在您日后需要时能及时查阅并获得帮助。

广东赛亚传感股份有限公司

# 滤光片规格书

NBP 3950 90nm

特点:

- 透射率高
- 截止范围宽
- 截止深度深

应用:

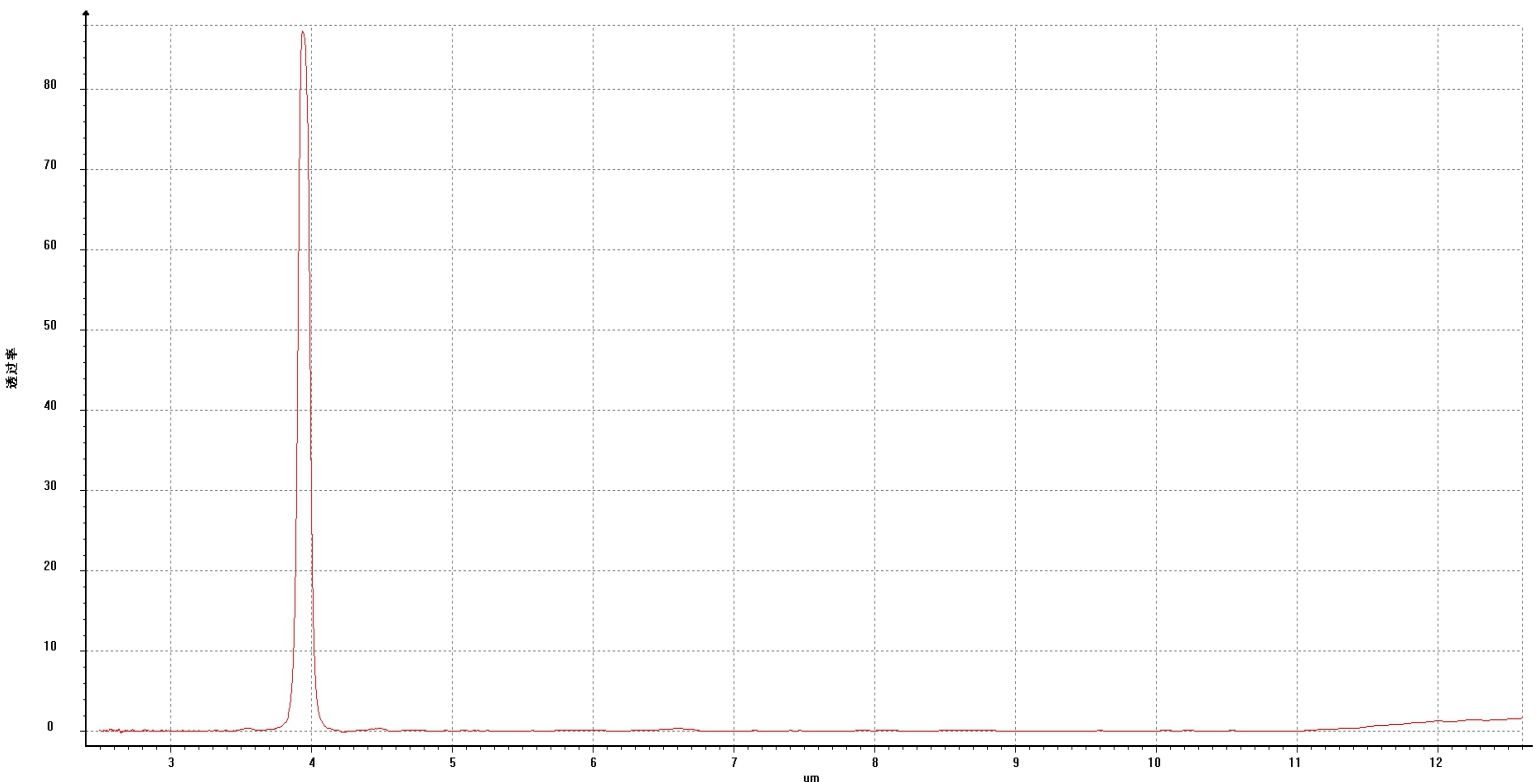
- 传感器双窗口参考波长

## 产品规格

### Product Specifications

| 参数               | 单位 | 技术参数      |
|------------------|----|-----------|
| 材料               | /  | 单晶硅       |
| 入射角度             | 度  | 0         |
| <b>镀膜指标:</b>     |    |           |
| 中心波长CWL          | nm | 3950±20nm |
| 半带宽FWHM          | nm | 90±20     |
| 截止范围(除通带)        | nm | 400-11000 |
| 峰值透过率Tp          | %  | Tp≥80     |
| 平均截止透过率T         | %  | Tave≤1    |
| <b>外观: 60/40</b> |    |           |

附: 光谱图



## 尺寸示意图:

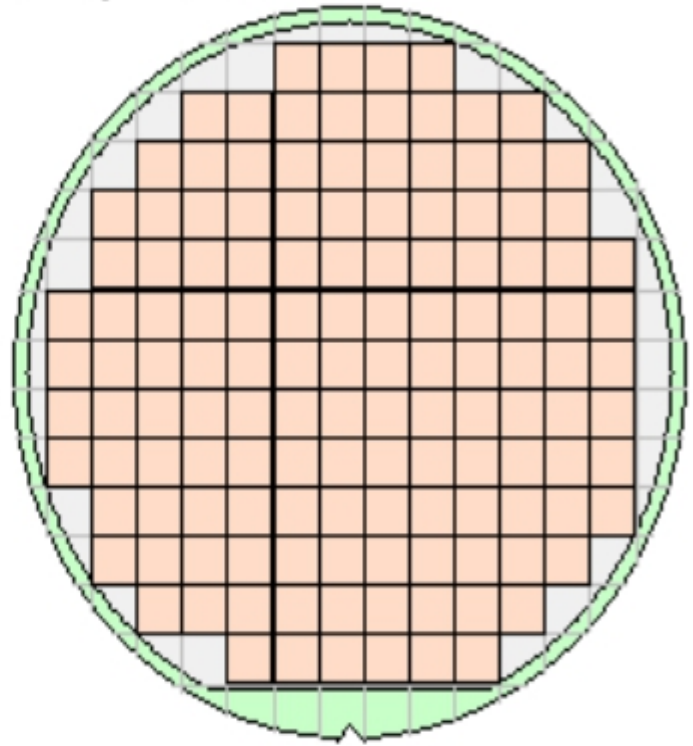
常规尺寸: 4寸

厚度:  $0.5 \pm 0.1\text{mm}$

可切割各种尺寸的方形片子

|                     |                                   |    |
|---------------------|-----------------------------------|----|
| Die Width:          | <input type="text" value="10"/>   | mm |
| Die Height:         | <input type="text" value="10"/>   | mm |
| Horizontal Spacing: | <input type="text" value="0.08"/> | mm |
| Vertical Spacing:   | <input type="text" value="0.08"/> | mm |
| Wafer Diameter:     | <input type="text" value="150"/>  | mm |
| Edge Clearance:     | <input type="text" value="3"/>    | mm |
| Flat/Notch Height:  | <input type="text" value="10.0"/> | mm |

DPW: 135  
Saw: 3452mm



(C) Silicon EDGE Limited